



TENEMOS LA TIERRA PARA TU PROYECTO



www.landtobuild.mx



contacto@landtobuild.mx



984 175 0345

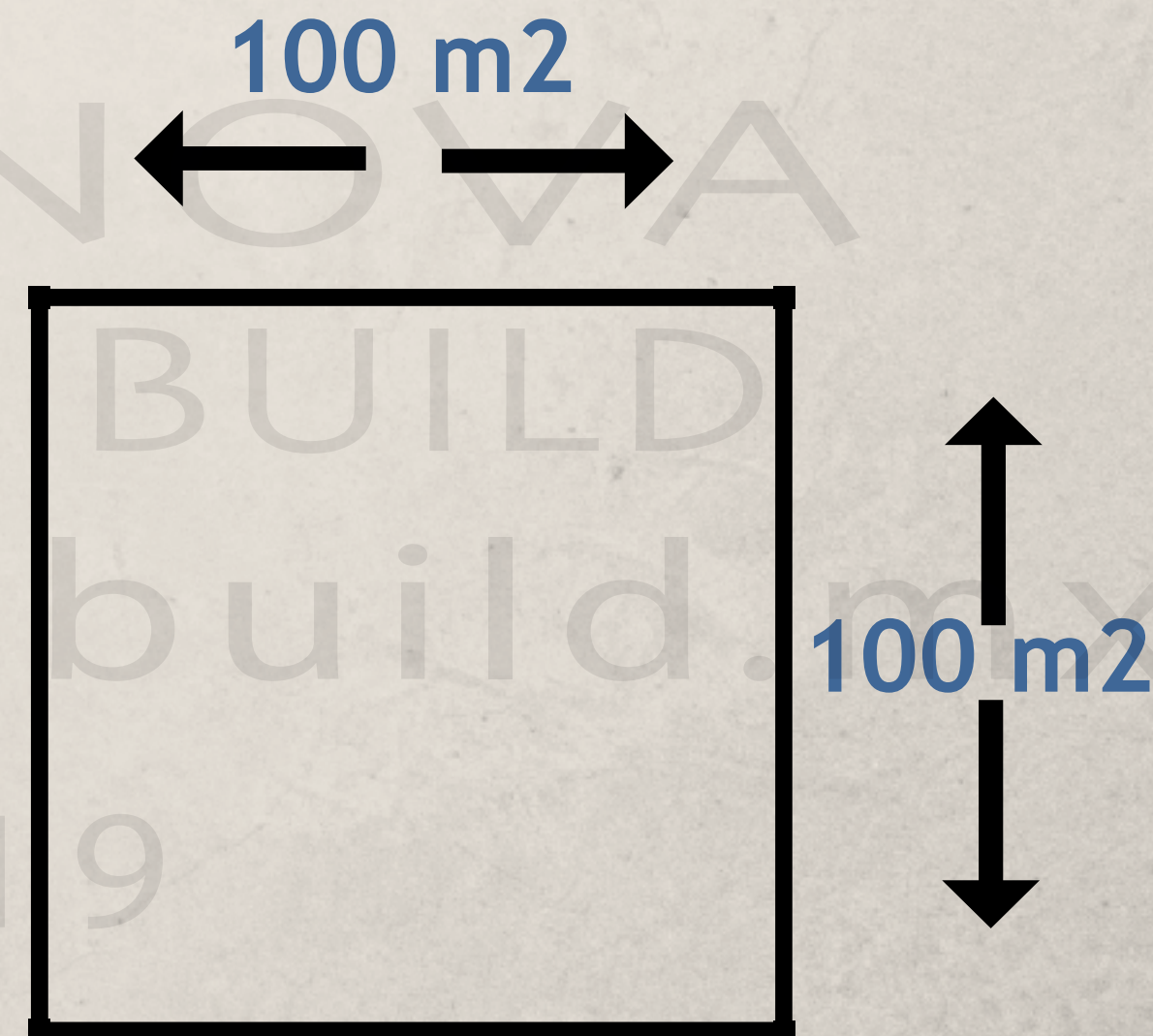
CARACTERÍSTICAS DEL PREDIO 083

Ubicado sobre Av. Benito Juárez
García y 135 Av. Norte, Playa del
Carmen, Quintana Roo.

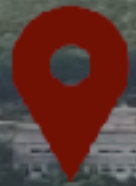
Superficie total: 10,000 m².

Uso de suelo: Mixto Comercial
H3 = 40 viv/Ha.

Factibilidad de servicios
hidráulicos y de energía
eléctrica.



Mayaland



← 100 M2 →

← 100 M2 →

1 Ha

Av 135 nte.

Av. Juárez

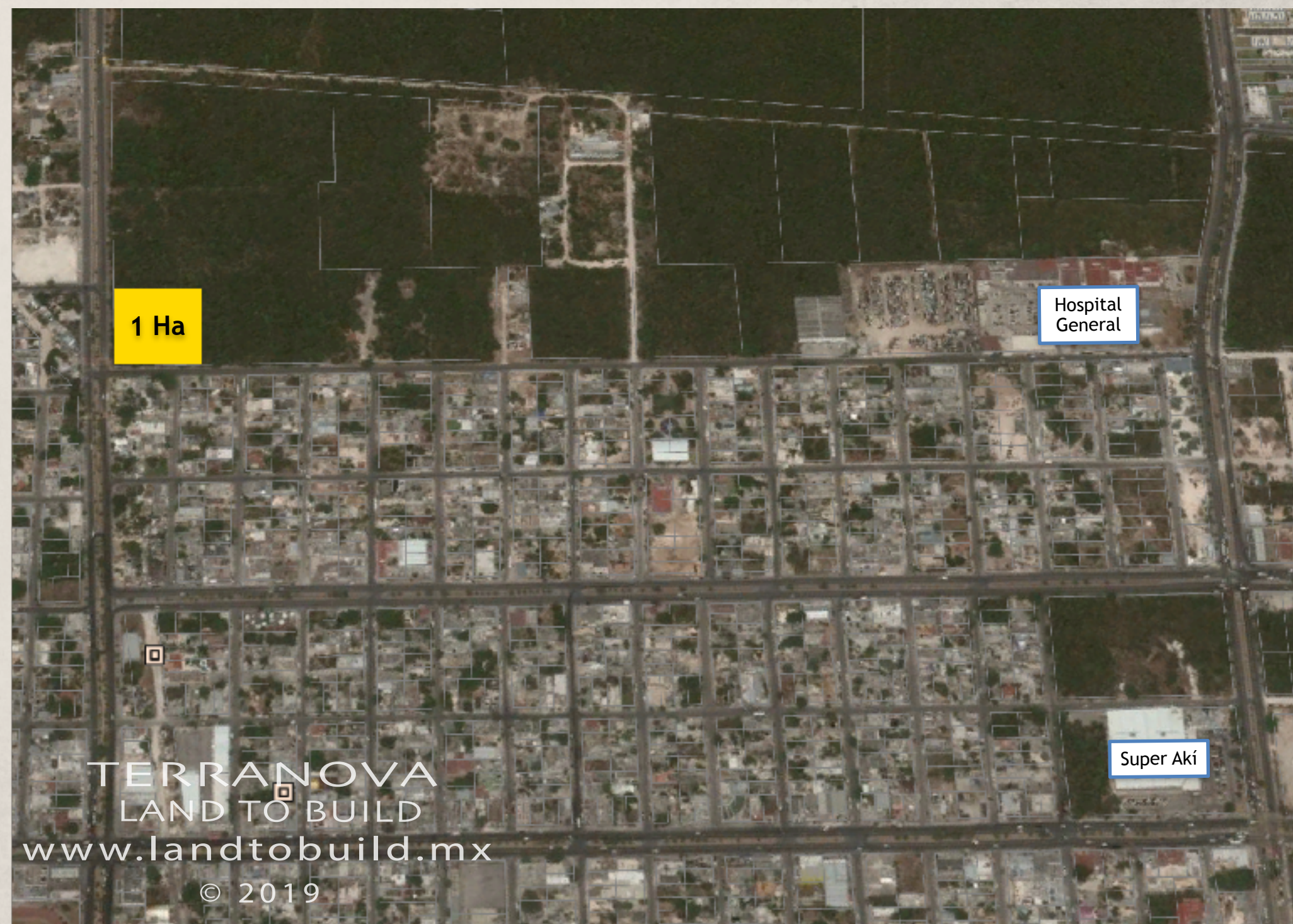


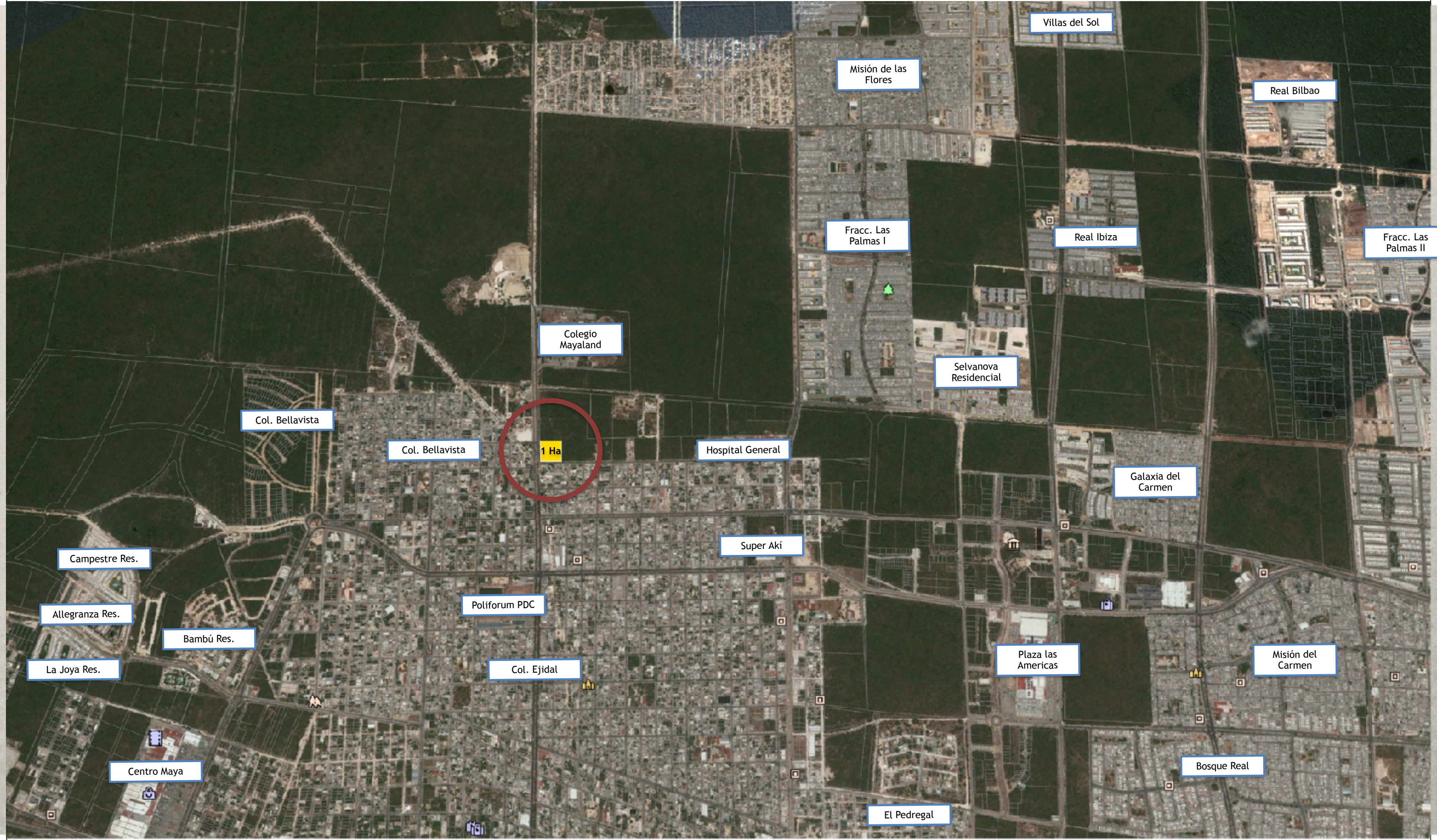
UBICACIÓN DEL LOTE 083

En esquina. Ubicado sobre Av. Juárez y Av. 135 pte. Cercanía con el Colegio Mayaland.

Muy cerca del Hospital General de Playa del Carmen.

Ubicación privilegiada, en zona comercial y residencial.





Villas del Sol

Misión de las Flores

Real Bilbao

Fracc. Las Palmas I

Real Ibiza

Fracc. Las Palmas II

Colegio Mayaland

Selvanova Residencial

Col. Bellavista

Col. Bellavista

1 Ha

Hospital General

Galaxia del Carmen

Super Akí

Poliforum PDC

Plaza las Americas

Misión del Carmen

Bosque Real

El Pedregal

Centro Maya

La Joya Res.

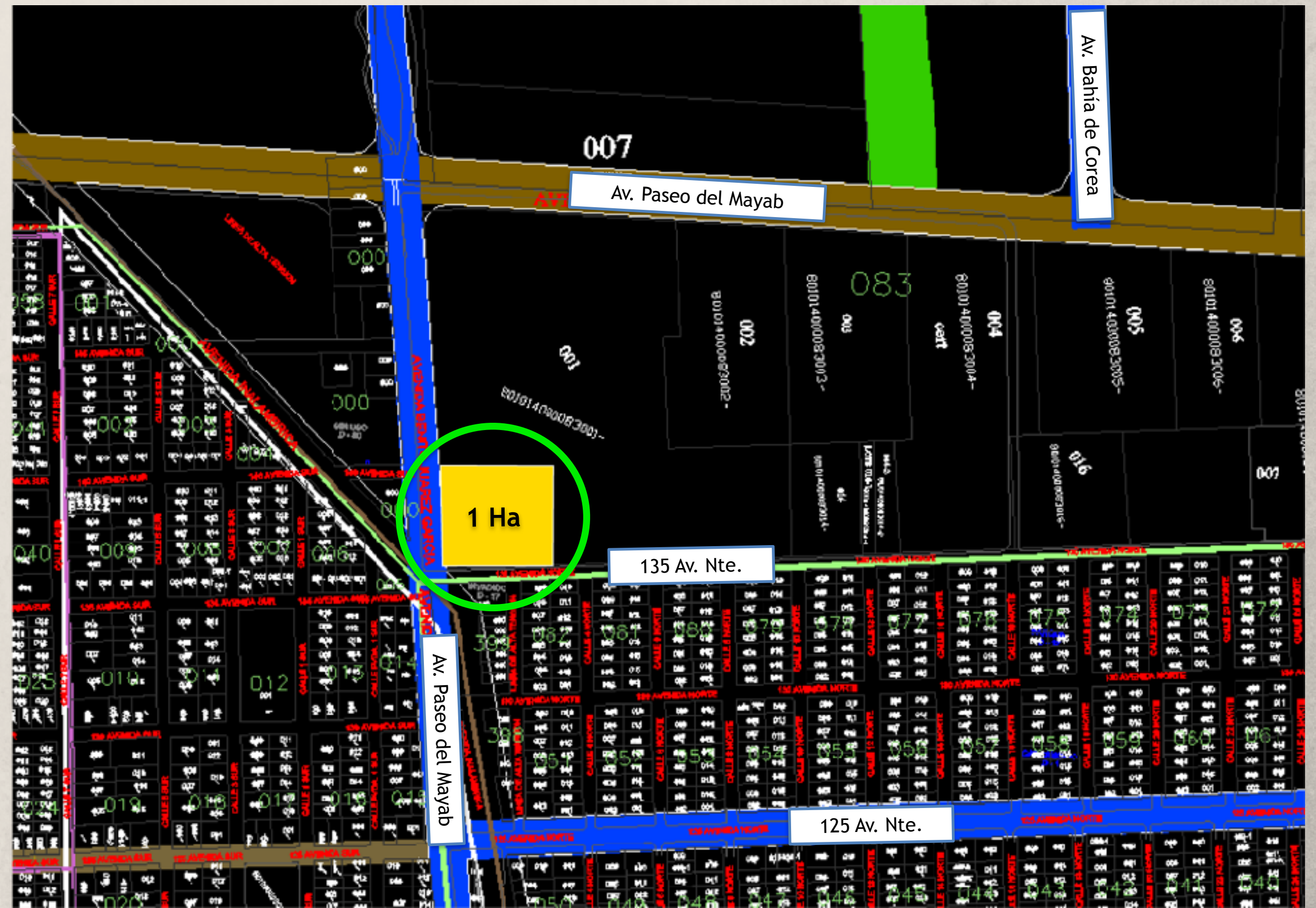
Bambú Res.

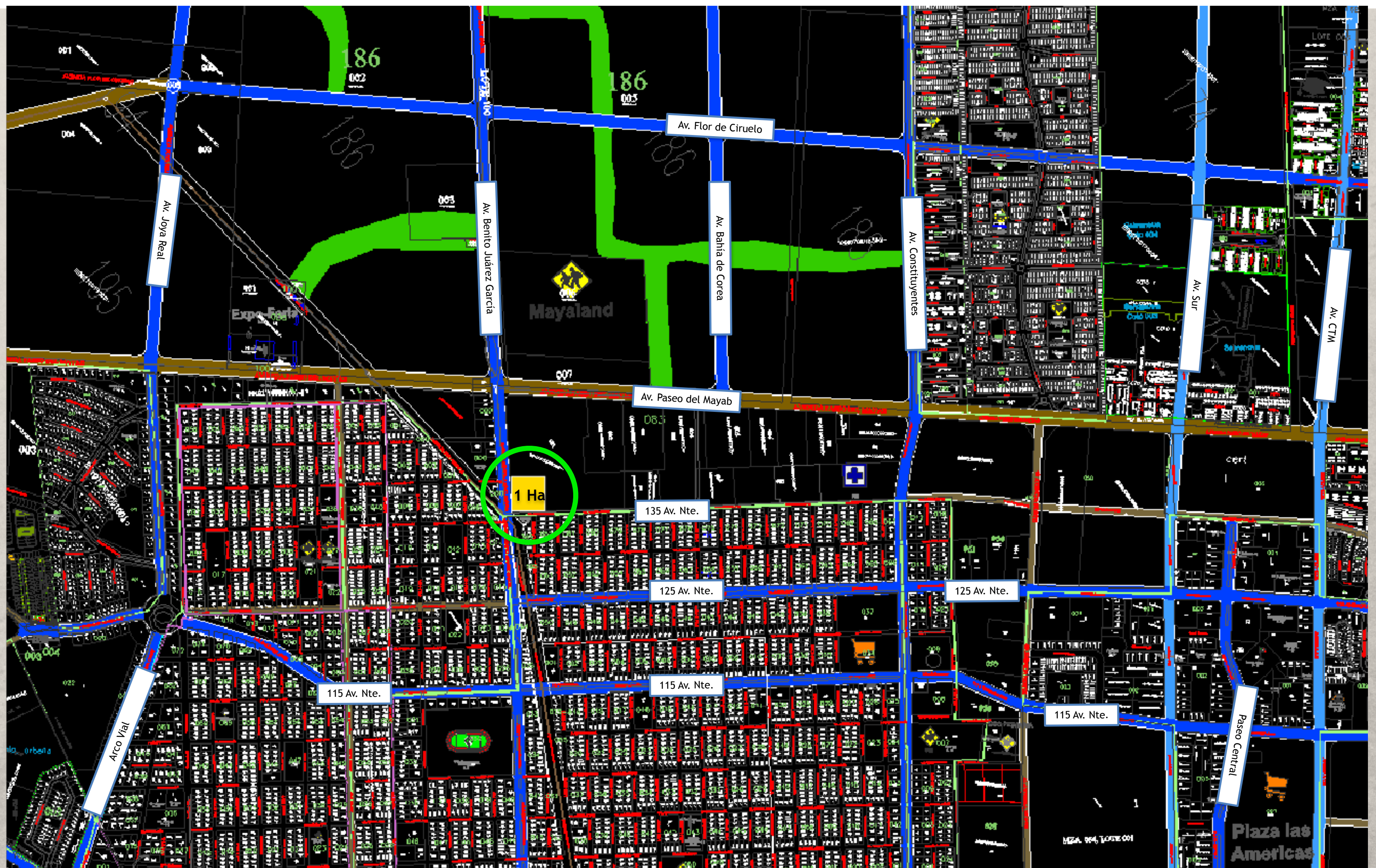
Alleganza Res.

Campestre Res.

Col. Ejidal

Plan de Vialidades actualizado







Hospital General

Av. Constituyentes

Av. Paseo del Mayab

1 Ha

Av. Benito Juárez García

Av. Inalambrica

145 Av, Sur

140 Av, Sur

135 Av. Sur

Mar Caribe



1 Ha

An aerial photograph of a city, likely Mar Caribe, showing a dense urban area with many buildings and trees. A yellow diamond-shaped area is highlighted in the center-left, indicating a specific plot of land. The text '1 Ha' is written inside the diamond. A blue line runs diagonally across the image, passing through the highlighted area. The background shows a vast cityscape extending to the horizon under a cloudy sky.

PARA MÁS INFORMACIÓN:



www.landtobuild.mx



contacto@landtobuild.mx



984 175 0345